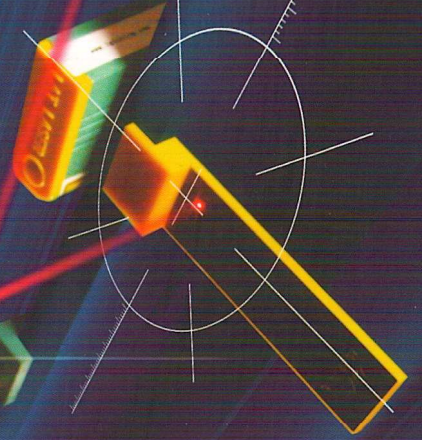
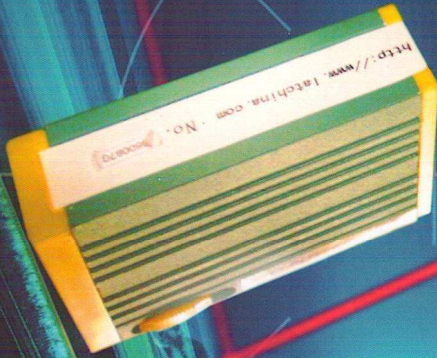
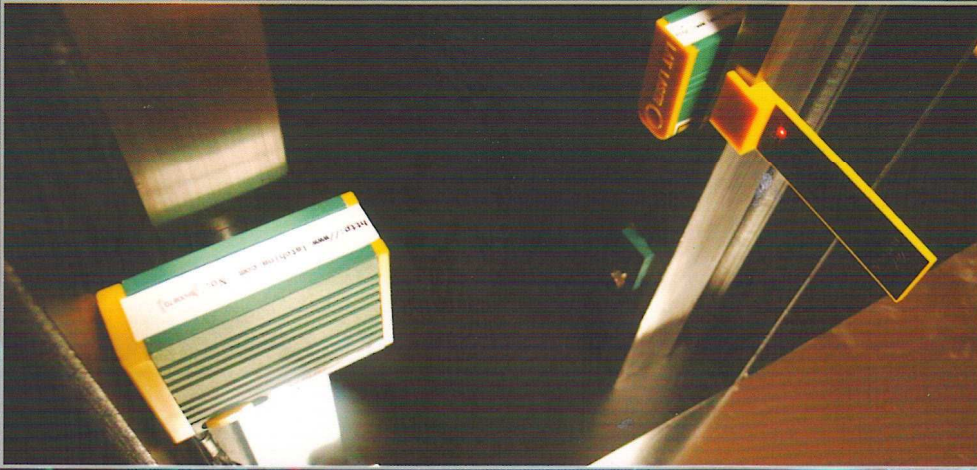




# LAZER

## Kılavuz Ray Montaj Mastarı



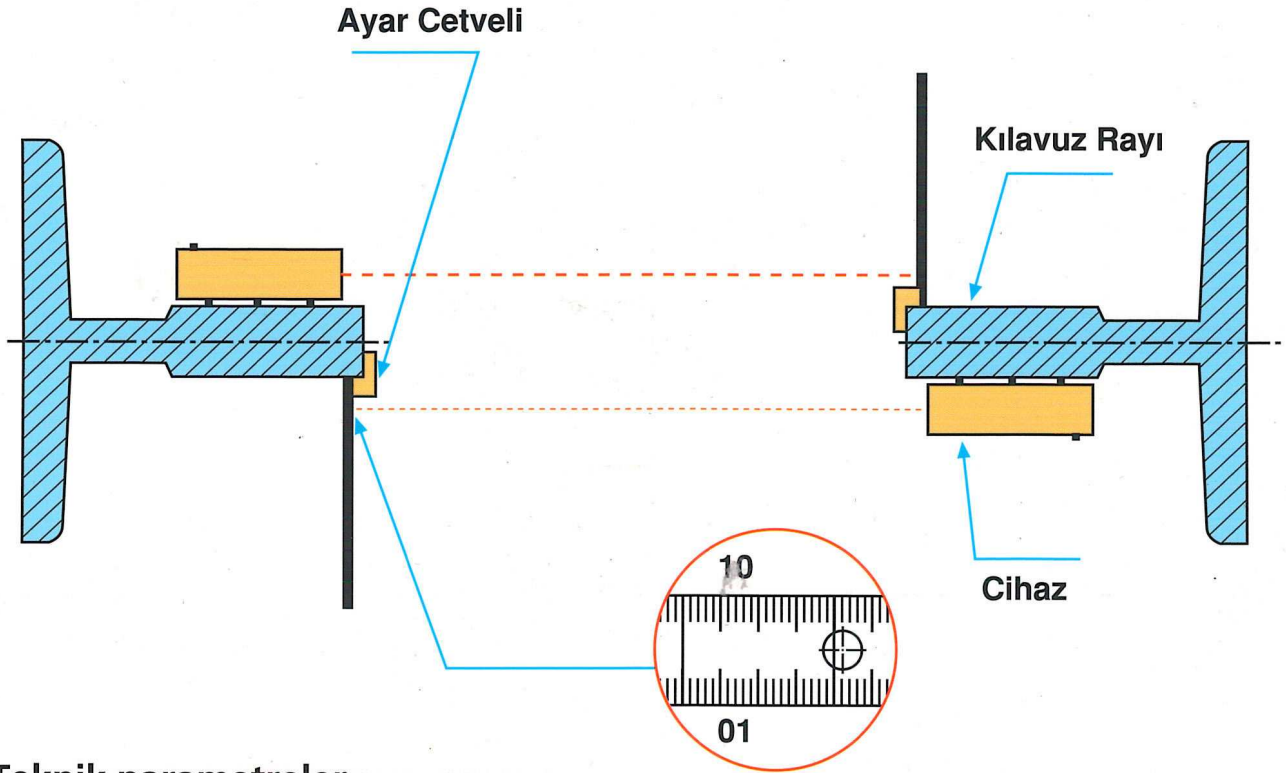
### LAZER

## Kılavuz Ray Montaj Mastarı

Lazer Kılavuz Ray Montaj Mastarı, Eşdüzlemlilik muayene cihazıdır. Karşılıklı monte edilen iki kılavuz rayın eşdüzlemde olduğunu kontrol etmek için, hassas, güvenilir ve uygulaması basit bir yöntem sunar.



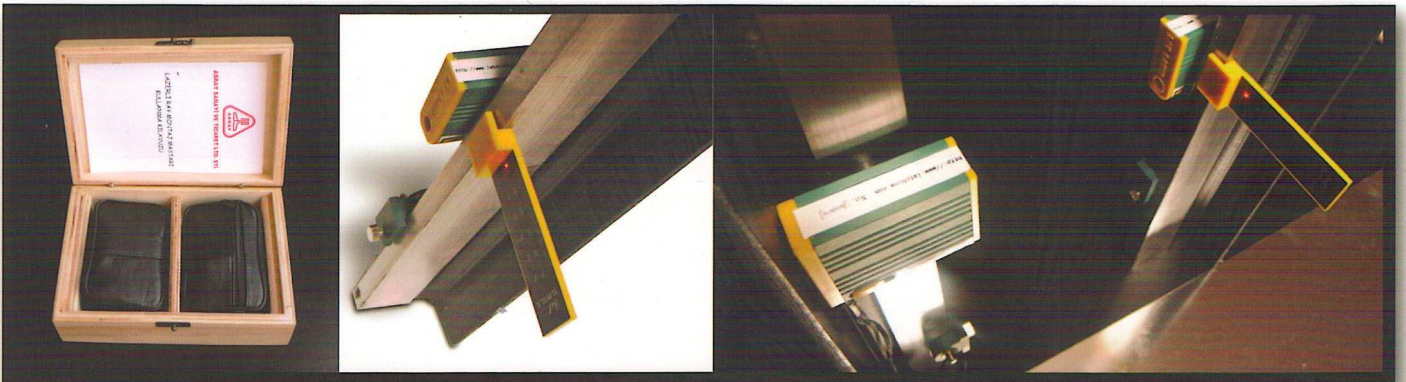
# LAZER Işını Eşdüzlemsellik Cihazı



## Teknik parametreler

ÖZELLİK	STANDARD
Dalga boyu	650 nm
Lazer gücü	≤1 mw Sınıf II
Lazer ışını ile ana referans yüzeyi arasındaki paralellik hata payı	1/2000
Pil	3 V DC AAA5
Pil ömrü	15 saat sürekli
Çalışma sıcaklığı	0°C ~ +40°C
Ortam sıcaklığı	-30°C ~ +60°C

**LAZER Kılavuz Ray Montaj Mastarı**, portatif tam eşdüzlemsellik muayene cihazıdır. Kılavuz raylarının eşdüzlemselliğinin muayenesi için **yüksek hassasiyetli yeni bir muayene yöntemi** temin eder. Asansör montajı, bakım ve muayenesi için çok yararlı bir alettir. Kullanımı kolaydır ve çalışma veriminizi artırır.



**Dikkat!** : Bu bir II sınıf lazer ışınıdır. İşletim sırasında koruyucu önlemlere gerek yoktur. Lazer ışını gözünüze gelirse her hangi bir yaralanmadan kaçınmak için içgüdüsel olarak gözünüzü kırpmanız yeterlidir. Zararlı olmamakla birlikte delikten gelen lazer ışınına doğrudan bakmamanız tavsiye edilir.

Daha geniş bilgi için lütfen satış bölümümüz ile iletişime geçiniz

**Tel:** 0 262 751 14 35 pbx **Fax:** 0 262 751 14 39 **e-mail:** asray@asray.com

www.asray.com